

## ASSAINISSEMENT & RÉSEAUX

### AUSCULTATION

#### CONTRÔLE DE RÉCEPTION DES OUVRAGES D'ASSAINISSEMENT – OPR

- Inspection visuelle et télévisuelle
- Test d'étanchéité
- Test de compactage



#### MAIS AUSSI...

- Essai de portance à la plaque
- Recherche de réseaux
- Enquêtes parcellaires (essai à la fluorescéine, test à la fumée)
- Recherche de fuite au gaz traceur
- Relevés topo métriques et profils métriques
- Mesure de débit par seuils calibrés
- Contrôle de mise en œuvre (gainage, chemisage)



#### EN LABORATOIRE

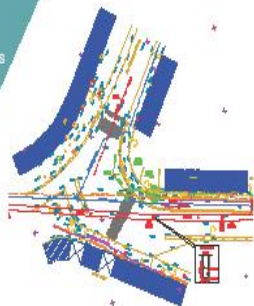
Essais et classification de matériaux de remblais (GTR)

Essais de résistance des matériaux (essai de flexion sur gaines, essai de flexion 3 points)

Analyses physico-chimiques (DBO, DCO, ammonium, métaux)

### ETUDES

- Diagnostic des réseaux
- Etude et dimensionnement de réseaux, de structures de rétention de chemisage ou de tubage des réseaux d'assainissement
- Vérification et validation des pièces techniques en phase d'exécution de travaux
- Report sur plans
- Recommandations



## GÉNIE CIVIL

### AUSCULTATION

#### INSPECTIONS D'INVESTIGATION ET RELEVÉS D'ÉTAT

- Identification de pathologies
- Relevés laser topométriques et profilométriques
- Prélèvement de matériaux – Carottages

#### AUSCULTATION DES STRUCTURES

- Scéliromètre, Radar, Ferroskan
- Identification de structures par carottages
- Auscultation dynamique des radiers, essais de portance à la plaque
- Essai d'arrachement et d'adhérence
- Recherche de vides, d'armatures et d'épaisseur d'enrobage Ferroskan ou Radar



#### MAIS AUSSI...

- Contrôle qualité de travaux (injection, projection, coulage)
- Contrôle des matériaux frais (béton, coulis)
- Caractérisation des matériaux frais en phase d'exécution (densité, teneur en eau, slump, exsudation, décantation)
- Contrôles de mise en œuvre (ferraillage, blindage, épaisseurs, moyens matériels et personnels)



#### EN LABORATOIRE

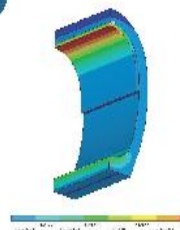
Essais de résistance des matériaux (compression, flexion, traction, abrasion)

Analyses physico-chimiques (carbonatation, teneur chlorure, sulfate)

Mesures d'adhérence

### ETUDES

- Diagnostic des structures, des corps de chaussées
- Réalisation de notes de calcul aux éléments finis (MEF)
- Dimensionnement de blindage et de plâtrage
- Validation des pièces techniques en phase d'exécution de travaux
- Préconisations de réhabilitation et chiffrage de travaux



## SÉCURITÉ, QUALITÉ, ENVIRONNEMENT

### AUSCULTATION

#### BRUIT

- Mesure d'émergence et de puissance acoustique des matériels de chantier
- Mesure d'exposition du personnel de chantier
- Essais de réception des écrans acoustiques

#### AMIANTE

- Carottage de chaussée pour recherche d'amiante

#### MAIS AUSSI...

- Prélèvement d'échantillons d'eaux claires et d'eaux usées
- Tests sur équipements de sécurité (anneau d'ancrage, garde-corps)

#### EN LABORATOIRE

Analyses physico-chimiques

### ETUDES

- Etude d'exposition aux nuisances de chantiers
- Validation des pièces techniques en phase d'exécution de travaux
- Recommandations



DIAGNOSTIC  
ANALYSE  
CONTRÔLE  
PRESCRIPTION

[www.idetec-sas.fr](http://www.idetec-sas.fr)

Z.A. de Courtaboeuf  
Tél : 01.69.30.34.62

16, avenue de la Baltique  
Fax : 01.69.30.45.97

91140 Villebon-sur-Yvette  
E-mail : [info@idetec-sas.fr](mailto:info@idetec-sas.fr)